

הערות:

- טיב הבטון ב-40 שקיעה - 6" ללא פוליה.
- הקבלן אחראי על המידות ולהתאמתן במקום, על כל אי התאמה עליו להודיע למתכנן.
- הידוק שתיית ומצעים לפי הנחיות דוח קרקע.
- דרגת חשיפת בטון-3.
- אשפרת בטון למשך 7 ימים מיום הבדיקה.
- יש להוסיף לבטון משפר אטימות.

י.חזן	למכרז	01.11.25	02
י.חזן	למכרז	05.05.24	01
י.חזן	לעיון	28.02.24	00

מחזורת תאריך תאור עדכון / אסמכתא / יוזם העדכון אישר  
כל הדניות שמורות לחברת אפיק - הנדסת סביבה והידרולוגיה.  
אין לשכפל מסמך זה, לעשות בו שימוש או להפיצו כלא אישור בכתב.

הנדסה וניהול פרויקטים  
יחיאל-חזן  
טל': 08-6517067  
פקס: 08-6460918  
ת.ד. 221  
להובים 85338  
פקס: 08-6517067

אפיק  
הנדסת סביבה והידרולוגיה  
רח' הגורן 6  
פארק תעשיה עומר  
טל': 08-6460914  
פקס: 08-6460918

שם עבודה: תחנת שאיבה  
פארק מצפה רמון

שם תכנית: חזיתות קונסטרוקציה  
4

מס' פרויקט מתכנן: קנ"מ: 1:25

הוכן עבור:

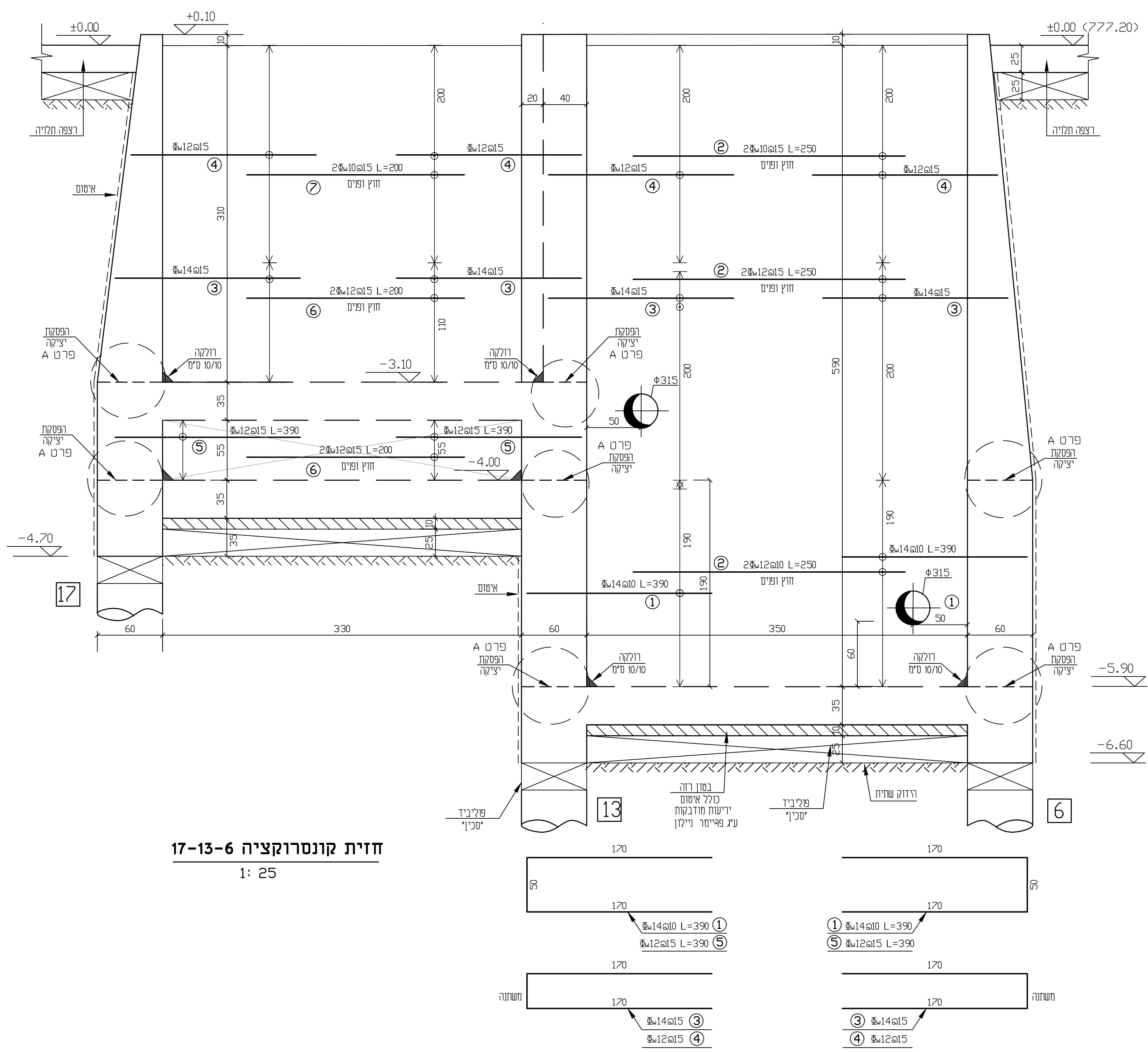
מטרה	עיון (F)	לאישור (FA)	למכרז (Ft)	לביצוע (Fc)
------	----------	-------------	------------	-------------

	י. חזן	י. חזן	י. חזן	י. חזן
מהדורה	תאריך	תכנון	בדק	אשר

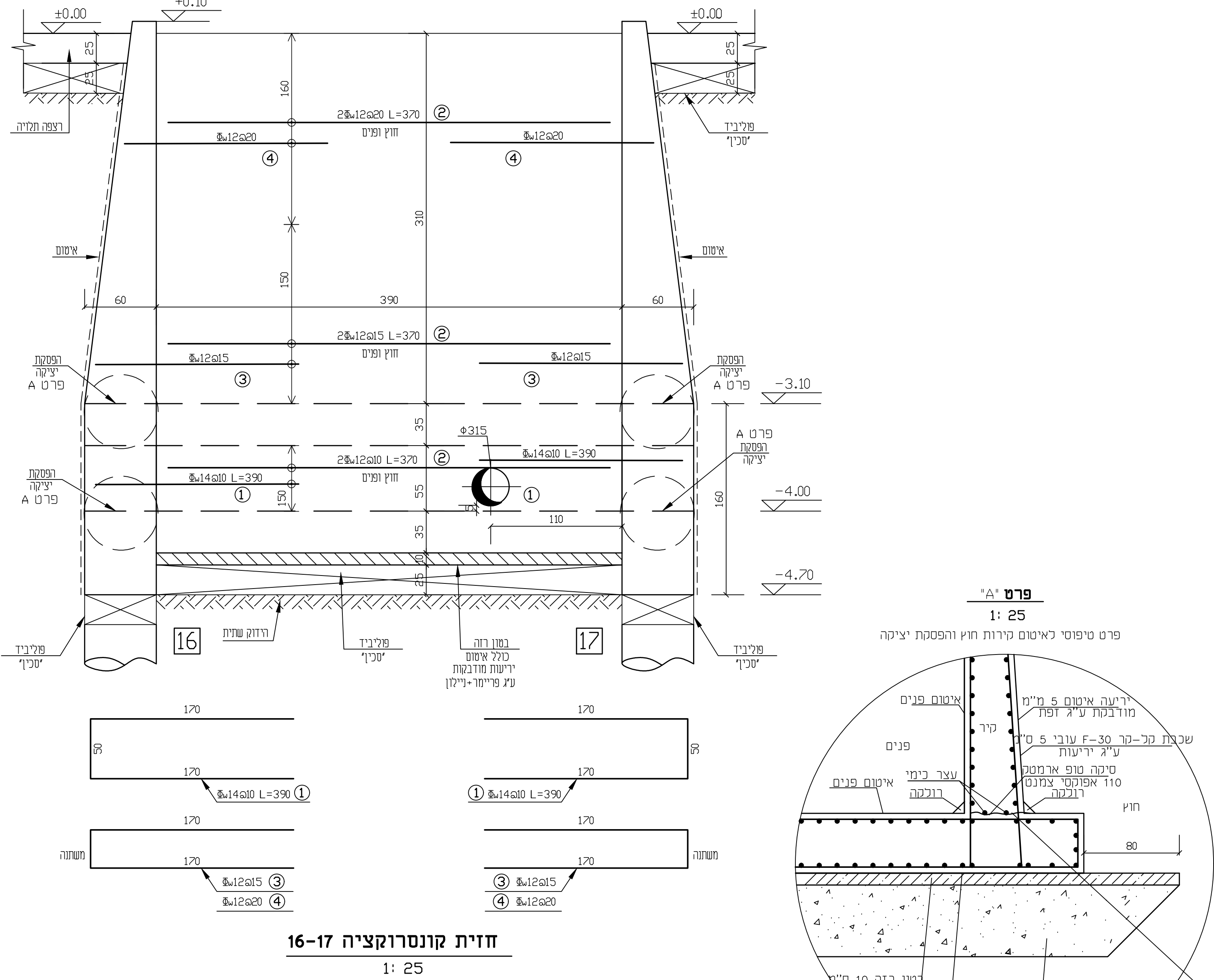
מיקום פרויקט:

שם קובץ הגיליונות:

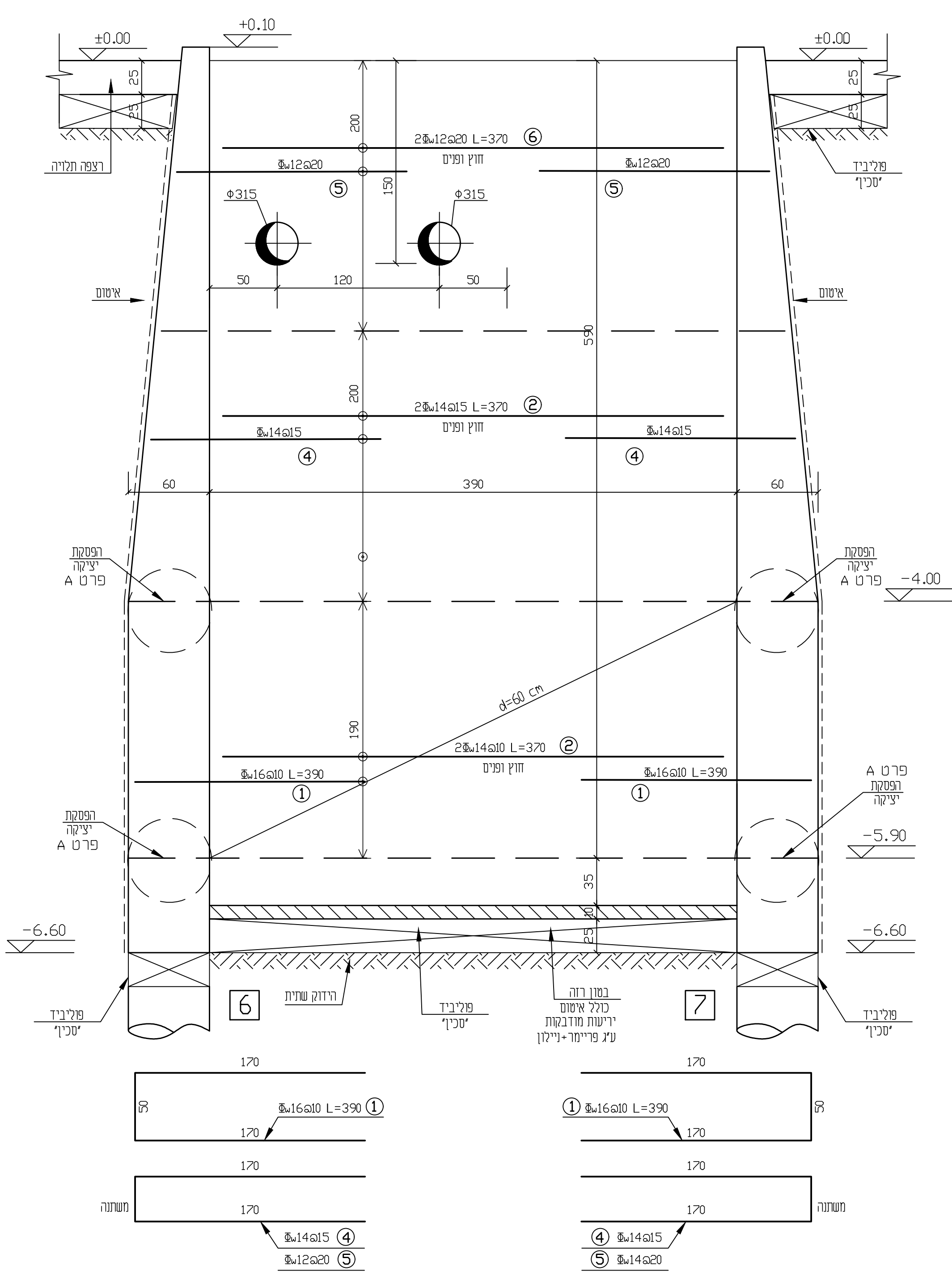
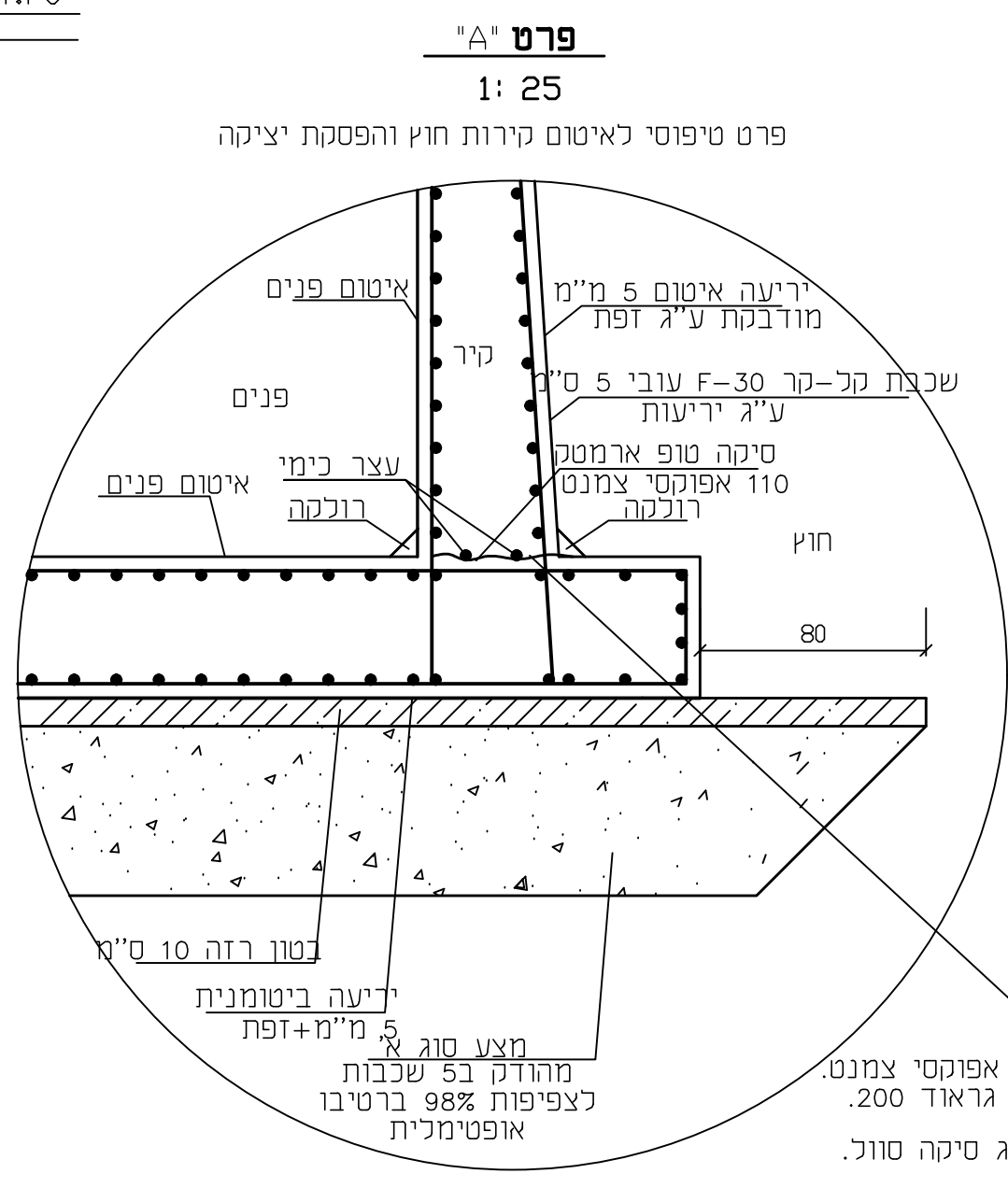
שם קובץ הדפסה:



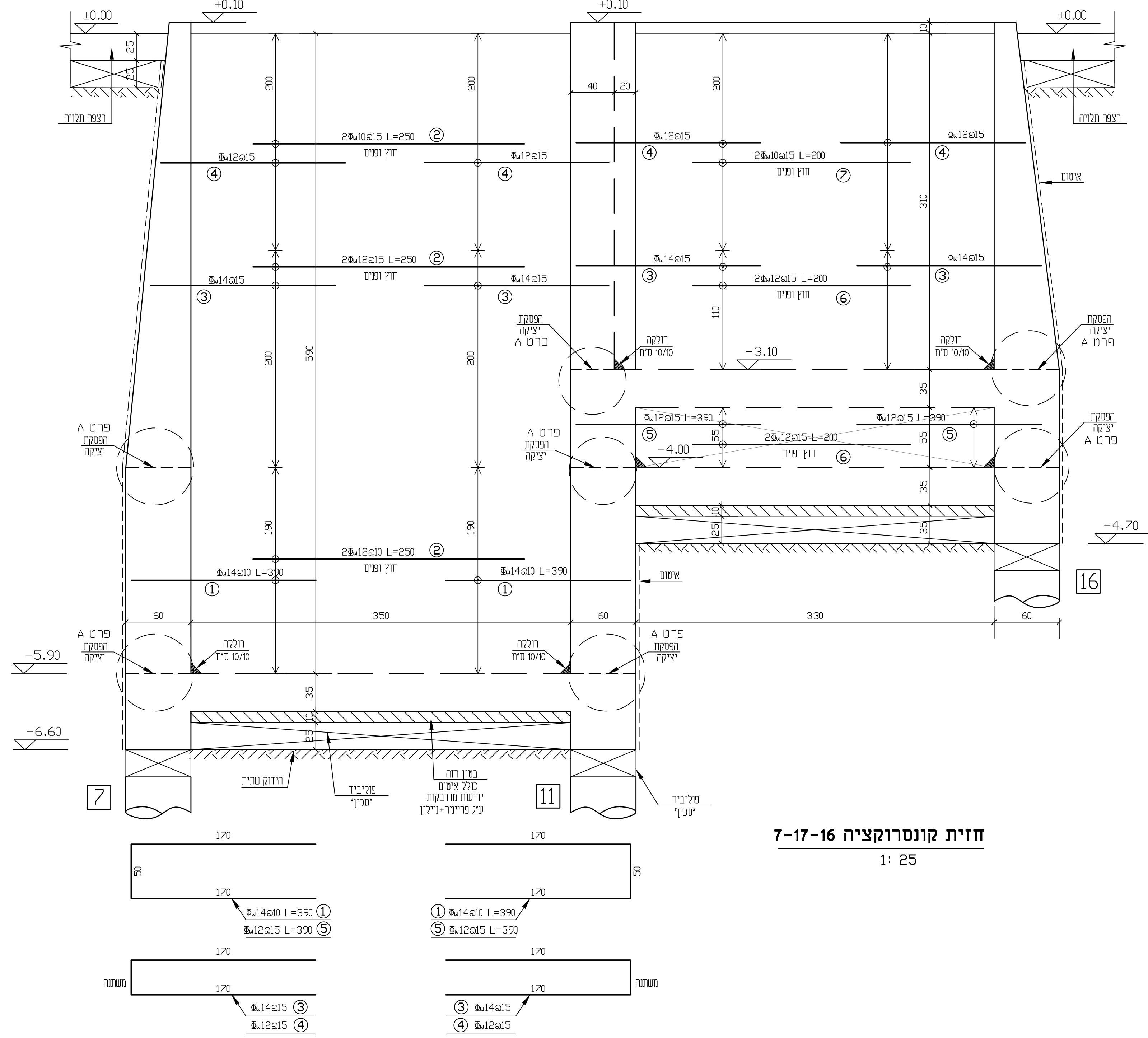
חזית קונסטרוקציה 6-13-17  
1: 25



חזית קונסטרוקציה 16-17  
1: 25



חזית קונסטרוקציה 6-7  
1: 25



חזית קונסטרוקציה 16-17-7  
1: 25